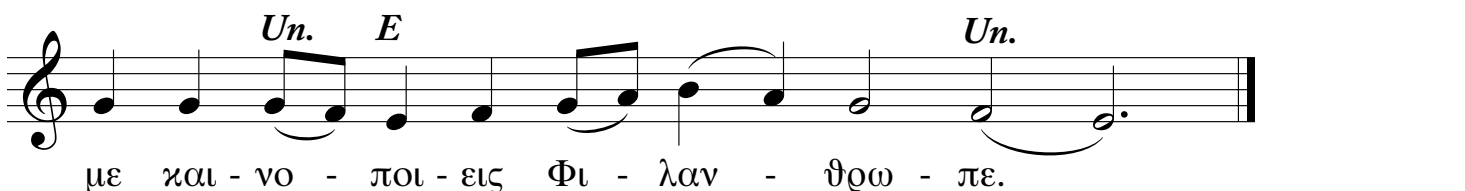
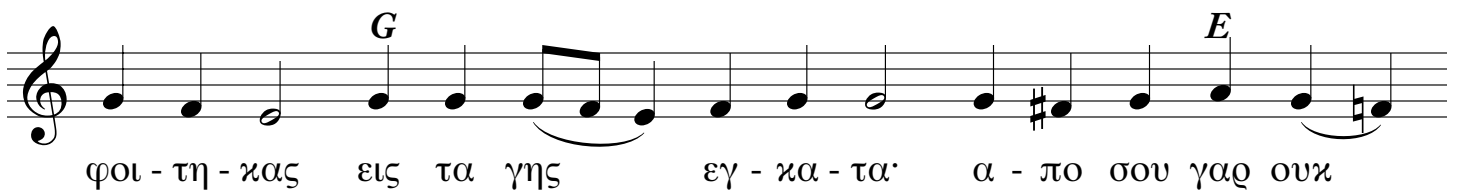
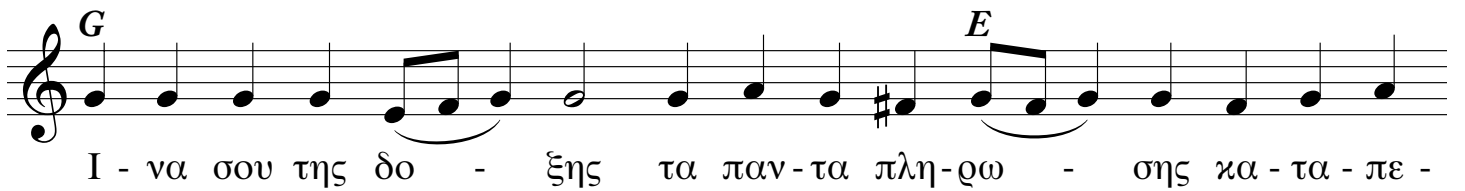
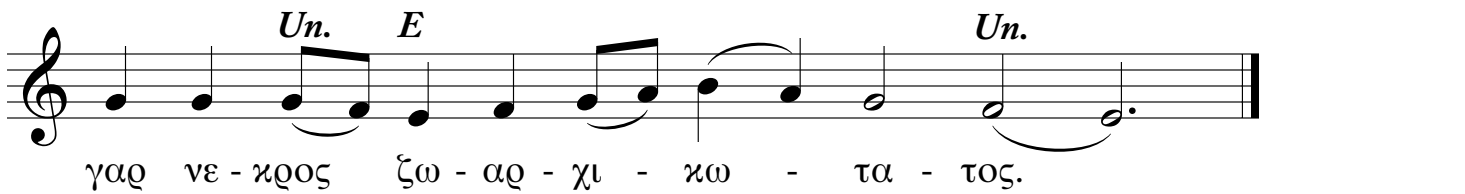
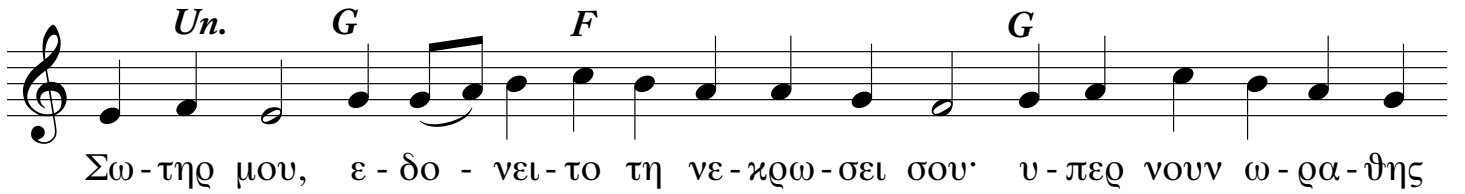
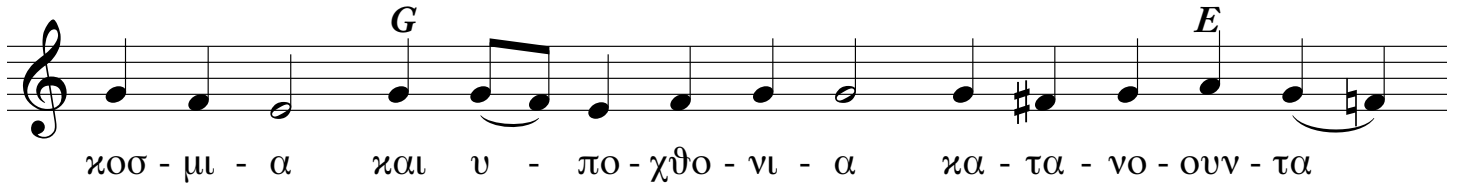


Κανὼν εἰς τὸ Ἅγιον καὶ Μέγα Σάββατον

Ὦδὴ α'. Ἦχος πλ. β'

Κυ - μα - τι θα - λασ - σης, τον κρου - ψαν - τα πα - λαι δι - ω - κτην
τυ - ραν - νον, υ - πο γης ε - κρου - ψαν, των σε - σω - σμε - νων
οι Παι - δες· ἀλλ' ἡ - μεις ὡς αι Νε - α - νι - δες, τω Κυ - ρι - ω α - σω -
μεν. Εν - δο - ξως γαρ δε - δο - ξα - σται.
Κυ - ρι - ε Θε - ε μου, ε - ξο - δι - ον υμ - νον και ε - πι -
τα - φι - ον ὠ - δην σοι α - σο - μαι, τω τη τα - φη σου
ζω - ης μοι τας εισ - ο - δους δι - α - νοι - ξαν - τι και θα - να - τω θα - να -
τον και Α - δην θα - να - τω - σαν - τι.



Ὦδὴ γ΄.

G *F* *C*

Σε τον ε - πι υ - दा - των κρε - μα - σαν - τα πα - σαν την γην α -

Un. *G* *E*

σχε - τως, η κτι - σις κα - τι - δου - σα, εν τω Κρα - νι - ω

G *E* *G*

κρε - μα - με - νον, θαμ - βει πολ - λω συν - ει - χε - το. Ουκ εσ - τιν α - γι -

Un. *E* *Un.*

ος πλην σου Κυ - ρι - ε κραυ - γα - ζου - σα.

G *F* *C*

Συμ - βο - λα της τα - φης σου παρ - ε - δει - ξας τας ο - ρα - σεις πλη -

Un. *G* *E*

θυ - νας· νυν δε τα κρυ - φι - α σου θε - αν - δρι - κως δι -

G *E* *G*

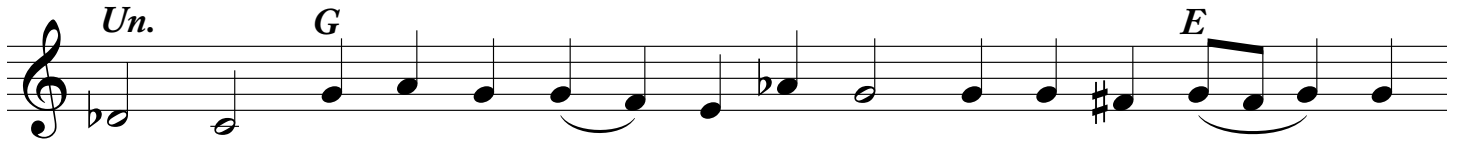
ε - τρα - νω - σας, και τοις εν α - δη Δε - σπο - τα. Ουκ εσ - τιν α - γι -

Un. *E* *Un.*

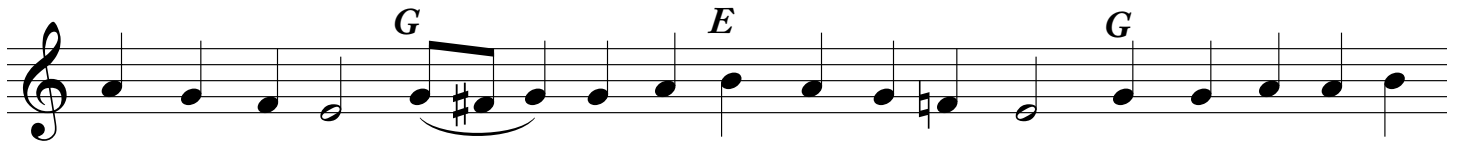
ος πλην σου Κυ - ρι - ε, κραυ - γα - ζου - σα.



Η-πλω-σας τας πα-λα - μας και η-νω-σας τα το πριν δι - ε -



στω - τα, κα - τα - στο - λη δε Σω-τερο, τη εν σι - δο - νι



και μνη-μα-τι πε - πε-δη-με-νους ε-λυ-σας. Ουκ εσ-τιν α - γι -



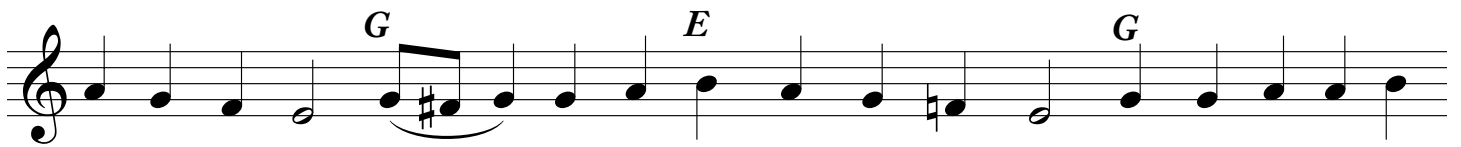
ος πλην σου, Κυ - ρι - ε, κραυ - γα - ζον - τας.



Μνη-μα-τι και σφρα-γι - σιν α - χω - ρη - τε συν - ε - σχε-θης δου -



λη - σει' και γαρ την δυ - να - μιν σου, ταις εν - ερ - γει - αις



ε-γνω-ρι-σας θε - ουρ-γι-κως τοις μελ-που-σιν. Ουκ εσ-τιν α - γι -



ος πλην σου, Κυ - ρι - ε, Φι - λαν - θρω - πε.

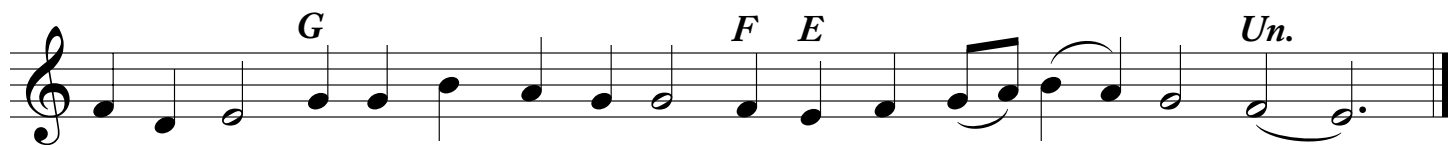
Ὦδὴ δ.



Τὴν ἐν Σταυ-ρω σου θει-αν κε-νω-σιν προ-ο-ρων Ἀδ-δά-κουμ,



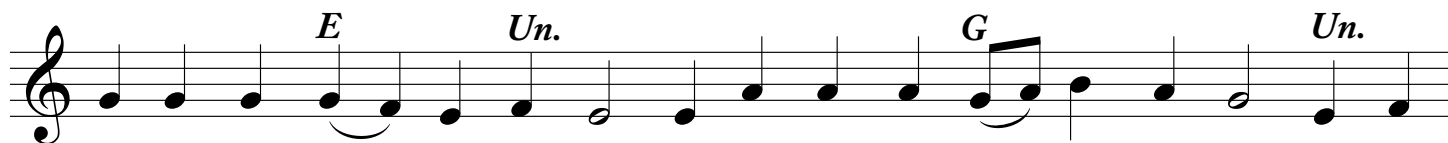
ε-ξε-στη-κως ε-δο-α· Σὺ δυ-να-στων δι-ε-κο-ψας κρα-τος,



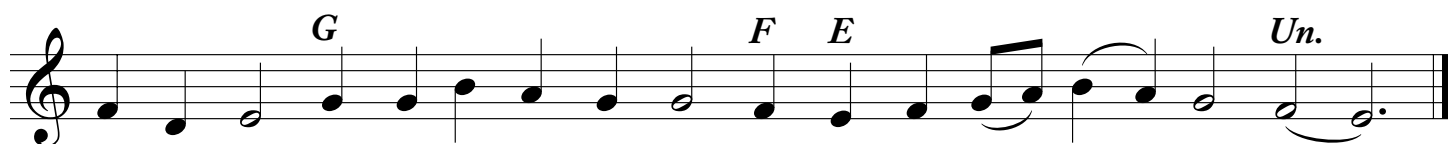
Α-γα-θε, ο-μι-λων τοις ἐν Α-δη ὡς παν-το-δυ-να-μος.



Ἐδ-δο-μην ση-με-ρον ἠ-γι-α-σας ἠν εὐ-λο-γη-σας πρὶν



κα-τα-παυ-σει τῶν ἐρ-γῶν· πα-ρα-γεις γὰρ τὰ συμ-παν-τα καὶ και-



νο-ποι-εις, σαβ-δα-τι-ζῶν Σω-τηρ μου καὶ ἀ-να-κτω-με-νος.



Ῥω-μα-λε-ο-τη-τι τοῦ κρειτ-το-νος ἐκ-νι-κη-σαν-τος σου



τῆς σαρ-κος ἠ ψυ-χη σου, δι-η-ρη-ται σπα-ρατ-του-σα, ἀμ-φω

G *F* *E* *Un.*

γαρ δεσ-μους του θα-να-του και Α-δου, Λο-γε, τω κρα - τει σου.

E *C* *G* *F* *G*

Ο Α-δης, Λο - γε, συν-αν-τη-σας σοι, ε - πι-κραν-θη βρο-τον

E *Un.* *G* *Un.*

ο-ρων τε-θε - ω-με-νον, κα-τα-στικ-τον τοις μω-λω-ψι και παν-

G *F* *E* *Un.*

σθε-νουρ-γον τω φρικ-τω της μορ-φης δε δι-α-πε - φω - νη-κεν.

Ὦδὴ ε΄.

Un. *E*

Θε - ο-φα-νει-ας σου Χρι-στε, της προς η-μας συμ-πα-θως γε -

G *F* *G*

νο-με-νης, Η-σα-ι-ας φως ι-δων α - νε-σπε-ρον, εκ νυκ-τος ορ -

E *Un.* *E* *G* *Un.*

θρι - σας ε-κραν-γα-ζεν Α-να-στη - σον-ται οι νε-κροι

G *E* *Un.* *G*

και ε-γερ-θη-σον-ται οι εν τοις μνη-μει-οις, και παν - τες

Un. *E* *Un.*

οι εν τη γη α - γαλ - λι - α - σον - ται.

Un. *E*

Νε - ο - ποι - εις τους γη - γε - νεις, ο Πλα - στουρ - γος χο - ι - κος χρη -

G *F* *G*

μα - τι - σας, και σιν - δων και τα - φος υ - πεμ - φαι - νου - σι, το συν - ον σοι,

E *Un.* *E* *G* *Un.*

Λο - γε, μυ - στη - ρι - ον· ο Ευ - σχη - μων γαρ Βου - λευ - της

G *E* *Un.* *G*

την του σε Φυ - σαν - τος δου - λην σχη - μα - τι - ζει, εν σοι με -

Un. *E* *Un.*

γα - λο - προ - πωσ και - νο - ποι - ουν - τος με.

Un. *E*

Δι - α θα - να - του το θνη - τον δι - α τα - φης το φθαρ - τον με -

G *F* *G*

τα - βαλ - λεις· αφ - θαρ - τι - ζεις γαρ θε - ο - προ - πε - στα - τα, απ - α - θα - να -

E *Un.* *E* *G* *Un.*

τι - ζων το προσ-λημ-μα· η γαρ σαρξ σου δι-α - φθο-ραν

G *E* *Un.* *G*

ουκ ει - δε, Δεσ-πο-τα, ου - δε η ψυ - χη σου εις Α - δου

Un. *E* *Un.*

ξε - νο-προε-πως εγ - κα - τα - λε - λει - πται.

Un. *E*

Εξ α - λο-χευ-του προ-ελ-θων και λογ-χευ-θεις την πλευ-ραν, Πλα -

G *F* *G*

στουρ-γε μου, εξ αυ-της ειρ-γα-σω την α-να-πλα-σιν, την της Ευ-ας

E *Un.* *E* *G* *Un.*

Α - δαμ γε - νο - με - νος, αφ - υπ - νω - σας υ - περ - φυ - ως

G *E* *Un.* *G*

υπ-νον φυ - σι - ζω - ον και ζω - ην ε - γει-ρας εξ υπ - νου

Un. *E* *Un.*

και της φθο-ρας ως παν-το - δυ - να - μος.

Ὦδὴ σ΄.

E *Un.* *E*

Συν - ε - σχε - θη, ἀλλ' οὐ κα - τε - σχε - θη, στερ - νοις κη - τω -

G *C*

οις Ἰ - ω - νας· σου γὰρ τὸν τυ - πὸν φε - ρῶν τοῦ πα - θον - τος καὶ τα -

E *G* *F* *E*

φη δο - θεν - τος ὡς ἐκ θα - λα - μου τοῦ θη - ρος ἀ - νε -

G *E* *Un.* *E*

θο - ρε, προσ - ε - φω - νεῖ δε τῆς κου - στω - δι - α· Οἱ φυ - λασ - σο -

G *Un.* *E*

με - νοὶ μα - ται - α καὶ ψευ - δη, ἐ - λε - ὄν αυ - τοῖς ἐγ - κα - τε - λι -

Un.

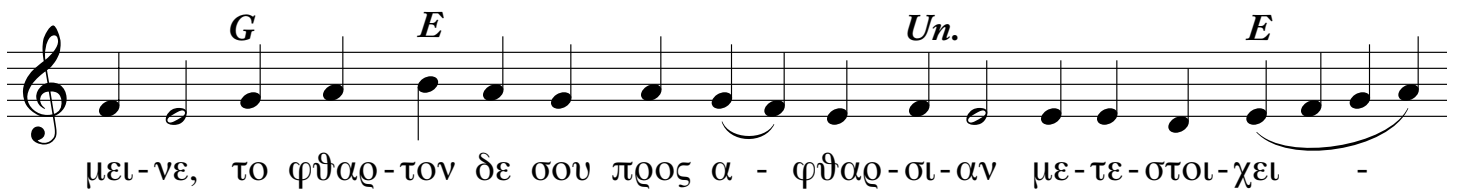
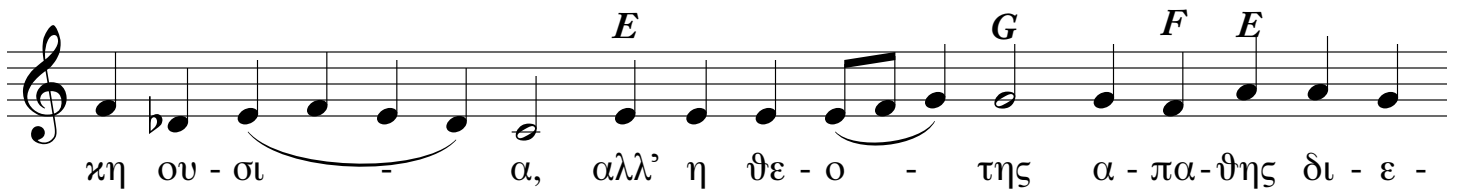
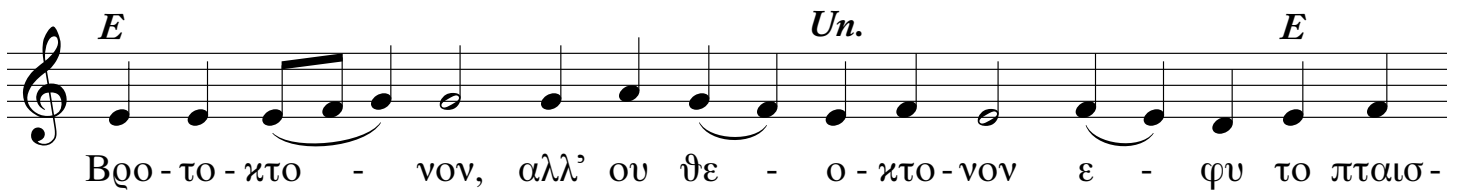
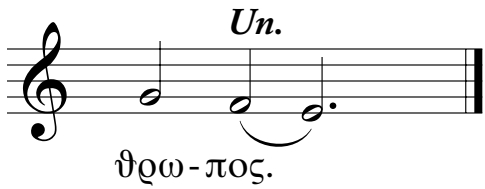
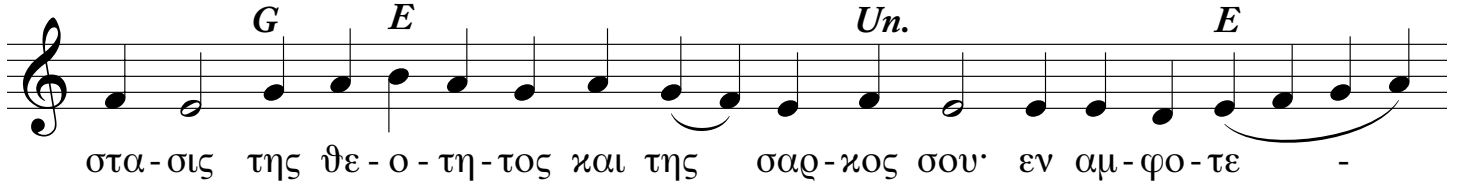
πε - τε.

E *Un.* *E*

Ἀν - η - ρε - θῆς ἀλλ' οὐκ δι - η - ρε - θῆς, Λο - γε, ἦς με -

G *C*

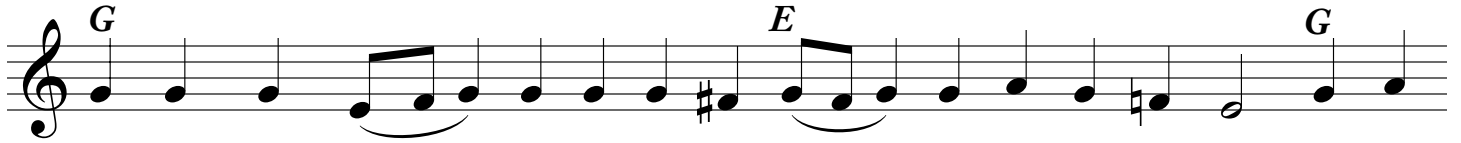
τε - σχες σαρ - κος· εἰ γὰρ καὶ λε - λυ - ται σου ὁ να - ὄς ἐν τῷ και -



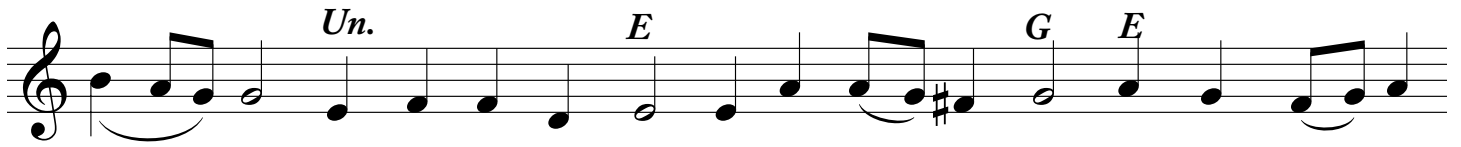
ω-σας και α-φθαρ-του ζω-ης ε-δει-ξας πη-γην εξ-α-να - στα -
σε - ως.

Βα-σι-λευ - ει, αλλ' ουκ αι - ω - νι - ζει Α - δης του γε -
νους των βρο-των· συ γαρ τε-θεις εν τα - φω, κρα-ται - ε, ζω-αρ-χι -
κη πα-λα - μη, τα του θα-να - του κλει-θρα δι - ε - σπα -
ρα-ξας και ε-κη-ρυ-ξας τοις απ' αι-ω-νος ε-κει κα-θευ -
δου-σι λυ - τρω-σιν α-ψευ-δη, Σω-τερ, γε-γο-νως νε-κρων προ - το -
το - κος.

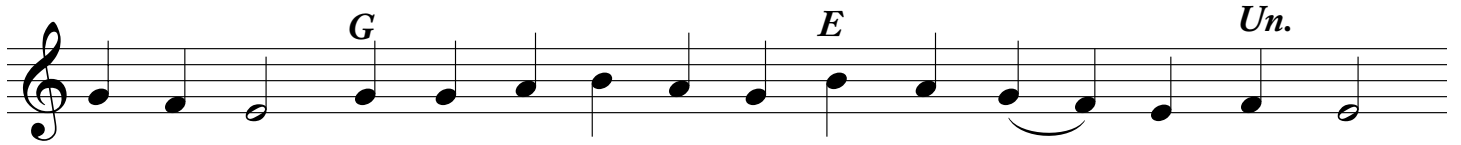
Ὦδὴ ζ΄.



A - φρα - στον θαν - μα, ο εν κα - μι - νω ρυ - σα - με - νος τους ο -



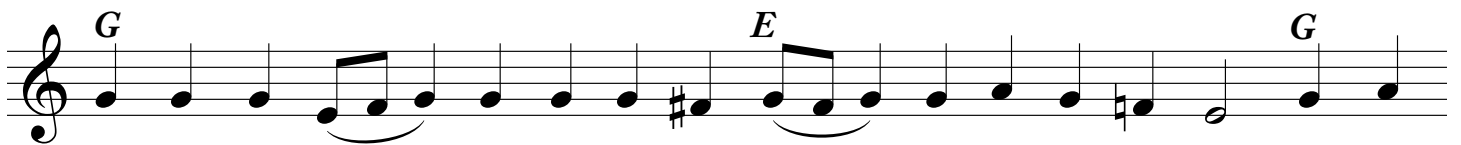
σι - ους παι - δας εκ φλο - γος, εν τα - φω νε - κρος α - πνους κα - τα -



τι - θε - ται εις σω - τη - ρι - αν η - μων των με - λω - δουν - των·



λυ - τρω - τα, ο Θε - ος ευ - λο - γη - τος ει.



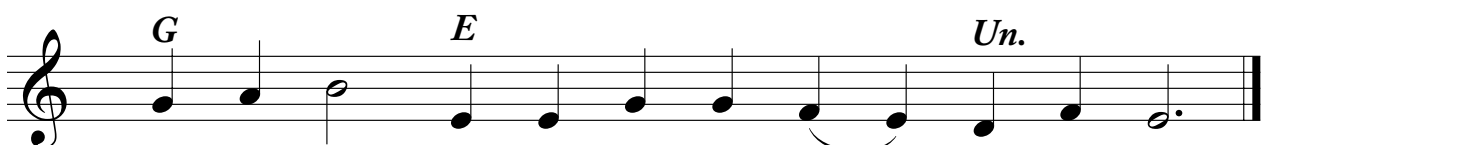
Τε - τρω - ται Α - δης εν τη καρ - δι - α δε - ξα - με - νος τον τρω -



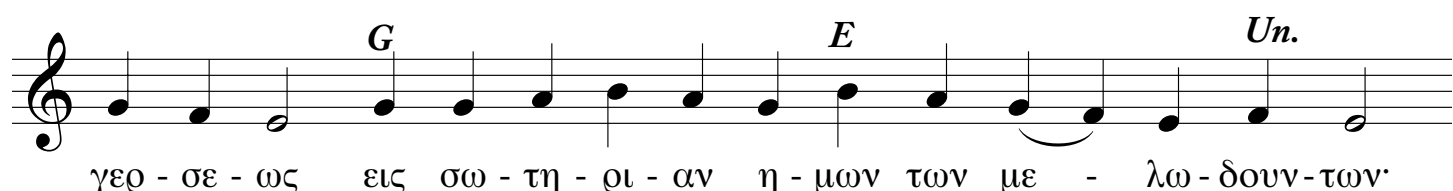
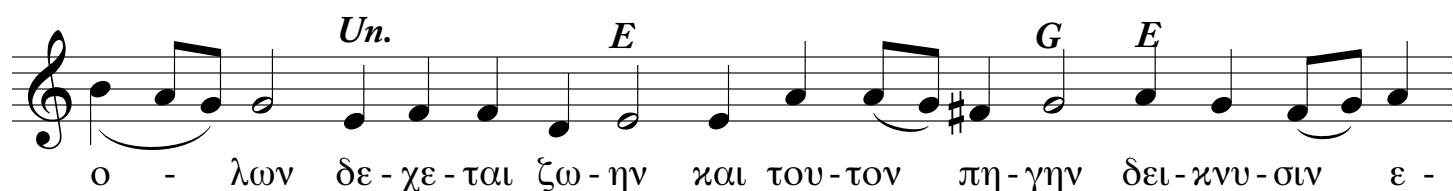
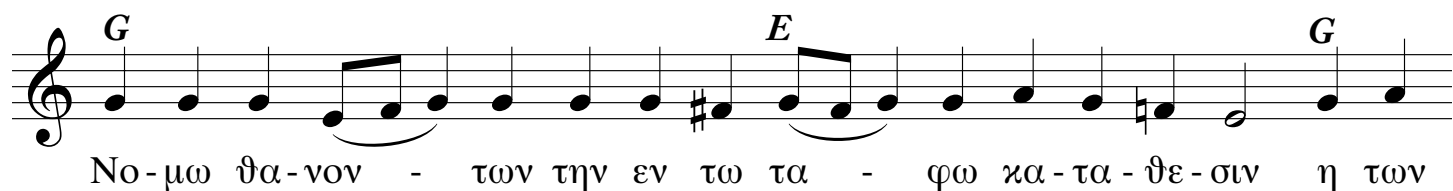
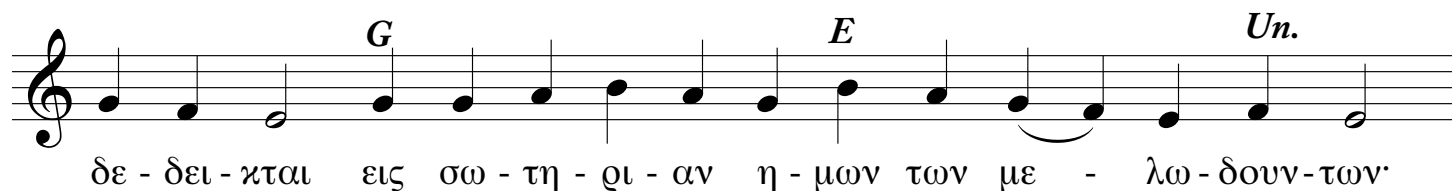
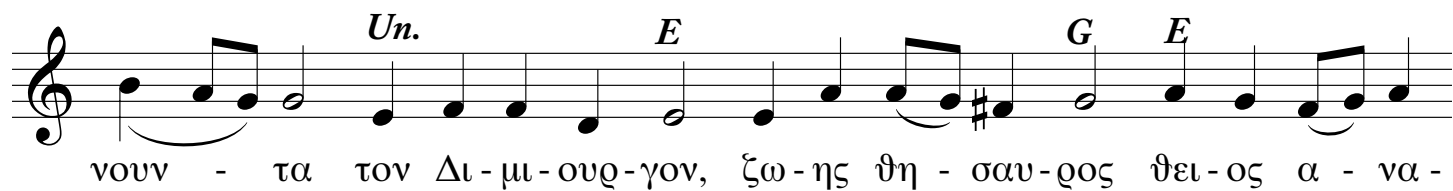
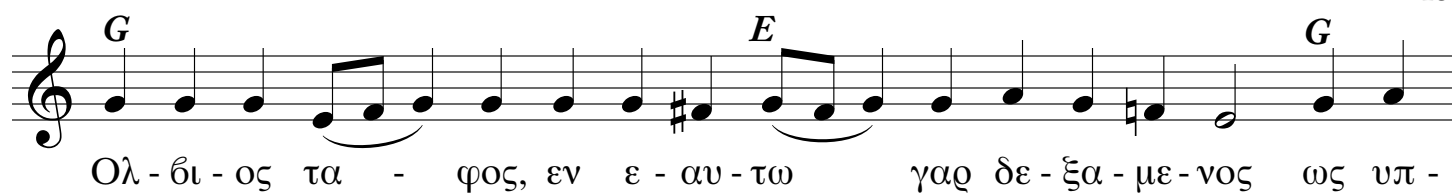
θεν - τα λογ - χη την πλευ - ραν, και στε - νει πυ - ρι θει - ω δα - πα -



νω - με - νος εις σω - τη - ρι - αν η - μων των με - λω - δουν - των·



λυ - τρω - τα, ο Θε - ος ευ - λο - γη - τος ει.



Mi - α υ - πηρ - χεν η εν τω A - δη α - χω - ρι - στος και εν
 τα - φω και εν τη E - δεμ θε - ο - της Χρι - στου συν Πα - τρι και
 Πνευ - μα - τι εις σω - τη - ρι - αν η - μων των με - λω - δουν - των.
 Λυ - τρω - τα, ο Θε - ος ευ - λο - γη - τος ει.

Ὡδή η΄.

Εκ - στη - θι φριτ - των ου - ρα - νε, και σα - λευ - θη - τω - σαν τα θε -
 με - λι - α της γης· ι - δου γαρ εν νε - κροις λο - γι - ζε - ται
 ο εν υ - ψι - στοις οι - κων και τα - φω σμι - κρω ξε - νο - δο - χει -
 ται· ον παι - δες ευ - λο - γει - τε, ι - ε - ρεις α - νυ - μνει - τε,

E *G* *E* *Un.*

λα - ος υ - περ - υ - ψου - τε εις παν - τας τους αι - ω - νας.

Un. *E* *G* *F*

Λε - λυ - ται α - χραν - τος να - ος, την πε - πτω - κυι - αν δε συν - α -

E *D* *E* *G*

να - στη - σι σκη - νην· Α - δαμ γαρ τω προ - τε - ρω δευ - τε - ρος

F# *G* *E* *Un.*

ο εν υ - ψι - στοις οι - κων κα - τηλ - θε με - χρις Α - δου τα - μει -

E *G* *E* *Un.*

E *G* *E* *Un.*

λα - ος υ - περ - υ - ψου - τε εις παν - τας τους αι - ω - νας.

Un. *E* *G* *F*

Πε - παν - ται τολ - μα μα - θη - των, Α - ρι - μα - θαι - ας δε α - ρι -

E *D* *E* *G*

στευ - ει Ι - ω - σηφ· νε - κρον γαρ και γυ - μνον θε - ω - με - νος

F# G E Un.
 τον ε - πι παν - των Θε - ον αι - τει - ται και κη - δευ - ει κραυ - γα -

E G E Un.
 ζων· Οι παι - δες ευ - λο - γει - τε, ι - ε - ρεις αν - υμ - νει - τε,

E G E Un.
 λα - ος υ - περ - υ - ψου - τε εις παν - τας τους αι - ω - νας.

Un. E G F
 Ω των θαυ - μα - των των και - νων ω α - γα - θο - τη - τος ω α -

E D E G
 φρα - στου α - νο - χησς ε - κων γαρ υ - πο γην σφρα - γι - ζε - ται

F# G E Un.
 ο εν υ - ψι - στοις οι - κων, και πλα - νος Θε - ος συ - κο - φαν - τει -

E G E Un.
 τε· ον παι - δες ευ - λο - γει - τε, ι - ε - ρεις αν - υμ - νει - τε,

E G E Un.
 λα - ος υ - περ - υ - ψου - τε εις παν - τας τους αι - ω - νας.

Ὦδὴ θ'.

G F G E Un.

G F G F E Un.

G

F E G

E Un.

G F G E Un.

G F G F E Un.

G

λυ - πης σπα-ρατ-το-μαι δει-νωσ: αλλ' αν - α - στη - θι ο - πως
με - γα - λυν - θη - σο - μαι.

Γη με κα - λυ - πτει ε - κον - τα αλ - λα φριτ-του - σιν Α - δου

οι πυ - λω - ροι ημ - φι - εσ - με - νον βλε-πον-τες στο-λην η - μαγ -

με - νην, Μη-τερ, της εκ - δι - κη - σε - ως: τους εχ-θρους εν σταυ -

ρω γαρ πα - τα - ξας ως Θε - ος, αν - α - στη - σο - μαι αυ - θις

και με - γα - λυ - νω σε.

G *F* *G* *E* *Un.*

A - γαλ - λι - ασ - θω η κτι - σις, ευ - φραι - νε - σθω - σαν παν - τες

G *F* *G* *F* *E* *Un.*

η γη - γε - νεις· ο γαρ εχ - θρος ε - σκυ - λευ - ται Α - δης, με - τα

G

μυ - ρων γυ - ναι - κες προσ - υ - παν - τα - τω - σαν· τον Α - δαμ γαρ συν τη

F *E* *G*

Ευ - α λυ - τρου - μαι παγ - γε - νη, και τη τρι - τη η - με - ρα

E *Un.*

εξ - αν - α - στη - σο - μαι.